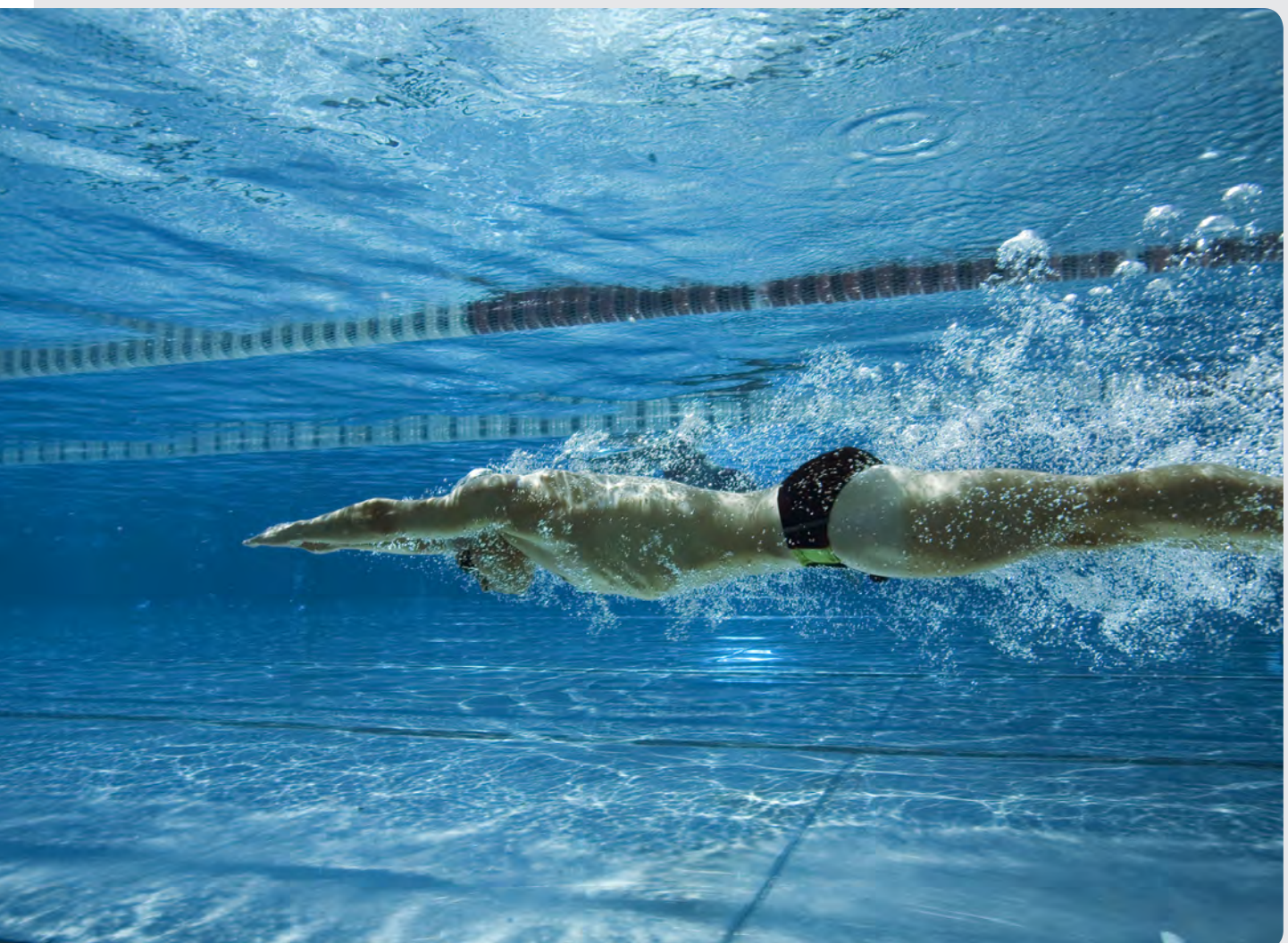


Die Spezialisten
für externe
Projektunterstützung

www.solcom.de



SOLCOM Marktstudie Zwischenbilanz Geschäftsjahr 2010



SOLCOM Marktstudie

Zwischenbilanz Geschäftsjahr 2010

Über diese Umfrage

Mitte Mai 2010 hatten wir rund 5.400 Abonnenten des SOLCOM Online Magazins gebeten, uns mitzuteilen, wie sie das erste Halbjahr nach der globalen Finanz- und Wirtschaftskrise empfunden haben und dabei ihre persönliche Projekt-Situation einschätzen. In dieser Studie stellen wir Ihnen die aufschlussreichen Ergebnisse aus der Auswertung von 272 Teilnehmern zur Verfügung.

Auswertung vom: 19. Juli 2010
Abonnentenzahl: 5.397
Teilnehmerzahl: 272



Das SOLCOM Online Magazin

Das SOLCOM Online Magazin erscheint sechs Mal im Jahr und stellt Freiberuflern wissenswerte Informationen rund um das Projektgeschäft zur Verfügung. Für das Magazin schreiben ausgesuchte Spezialistenteams aus renommierten Anwälten, Steuerberatern, Coaches und anderen Experten unterschiedlicher Fachrichtungen, die hohe Qualität und Aktualität garantieren. Dabei werden beispielsweise Themen wie Marktentwicklungen, rechtliche und steuerliche Veränderungen speziell für Freiberufler oder rechtliche Aspekte behandelt.

Das Unternehmen

SOLCOM ist einer der führenden Dienstleister in Deutschland bei der Besetzung von Projekten mit hochqualifizierten Experten aus den Bereichen Informationstechnologie, Ingenieurwesen und Management-Consulting. Externen Projektpartnern bietet SOLCOM spannende Projekte bei Kunden, die zu den Top 500-Unternehmen der deutschen Wirtschaft zählen. SOLCOM ist seit 1994 am Markt tätig und wächst jährlich mit zweistelligen Zuwachsraten.

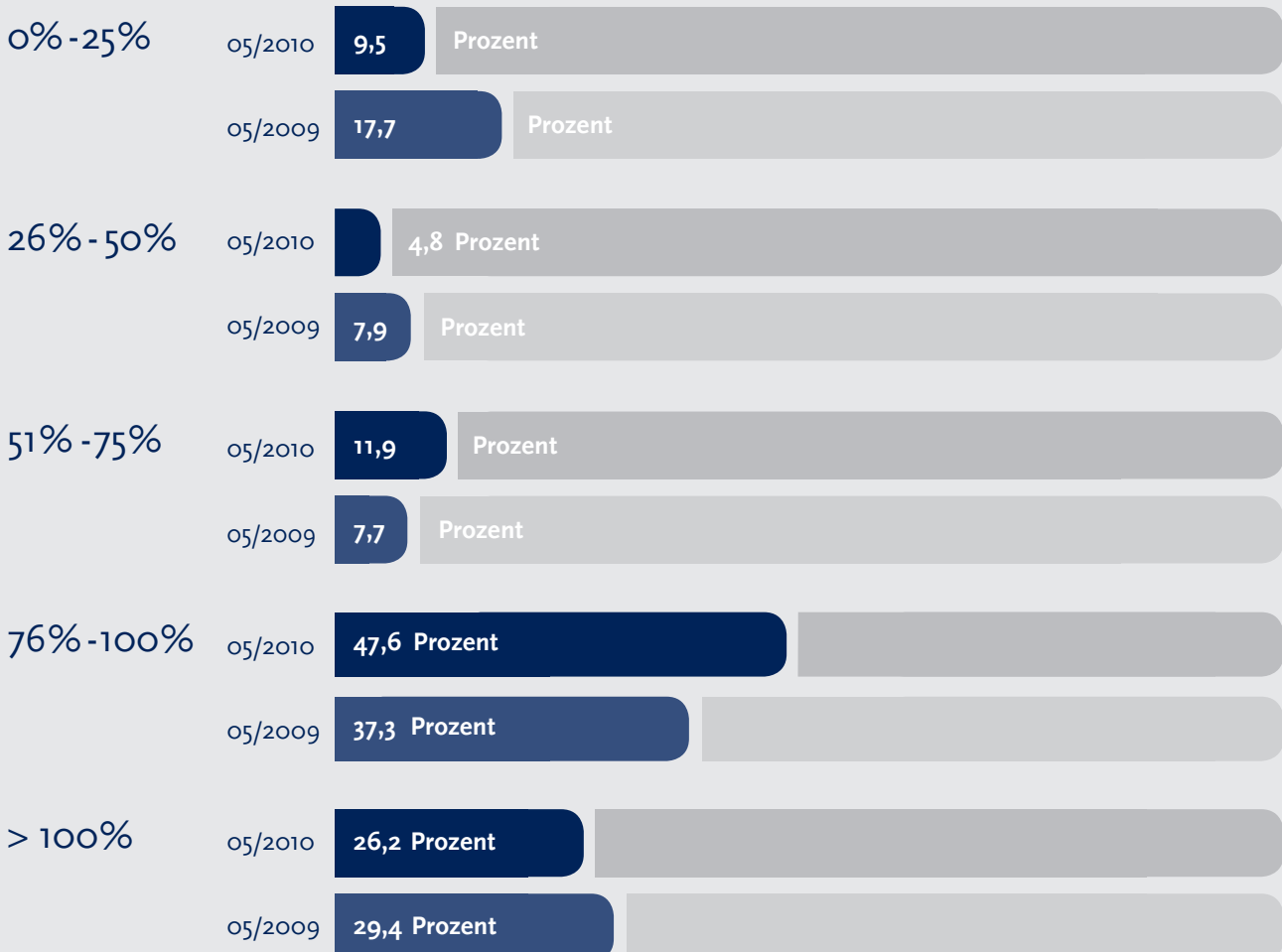
SOLCOM Marktstudie

Zwischenbilanz Geschäftsjahr 2010

Frage 1: Wie war Ihre Projektauslastung im ersten Halbjahr 2010?

Die Marktsituation scheint sich allgemein entspannt zu haben. Im Vergleich zum Vorjahr hat sich die Anzahl der Teilnehmer, die nicht einmal zur Hälfte ausgelastet wa-

ren, mit einem Gesamtwert von 14,3 % nahezu halbiert. Gleichzeitig sind die Werte der Teilnehmer, die über dem Durchschnitt liegen, signifikant gestiegen.



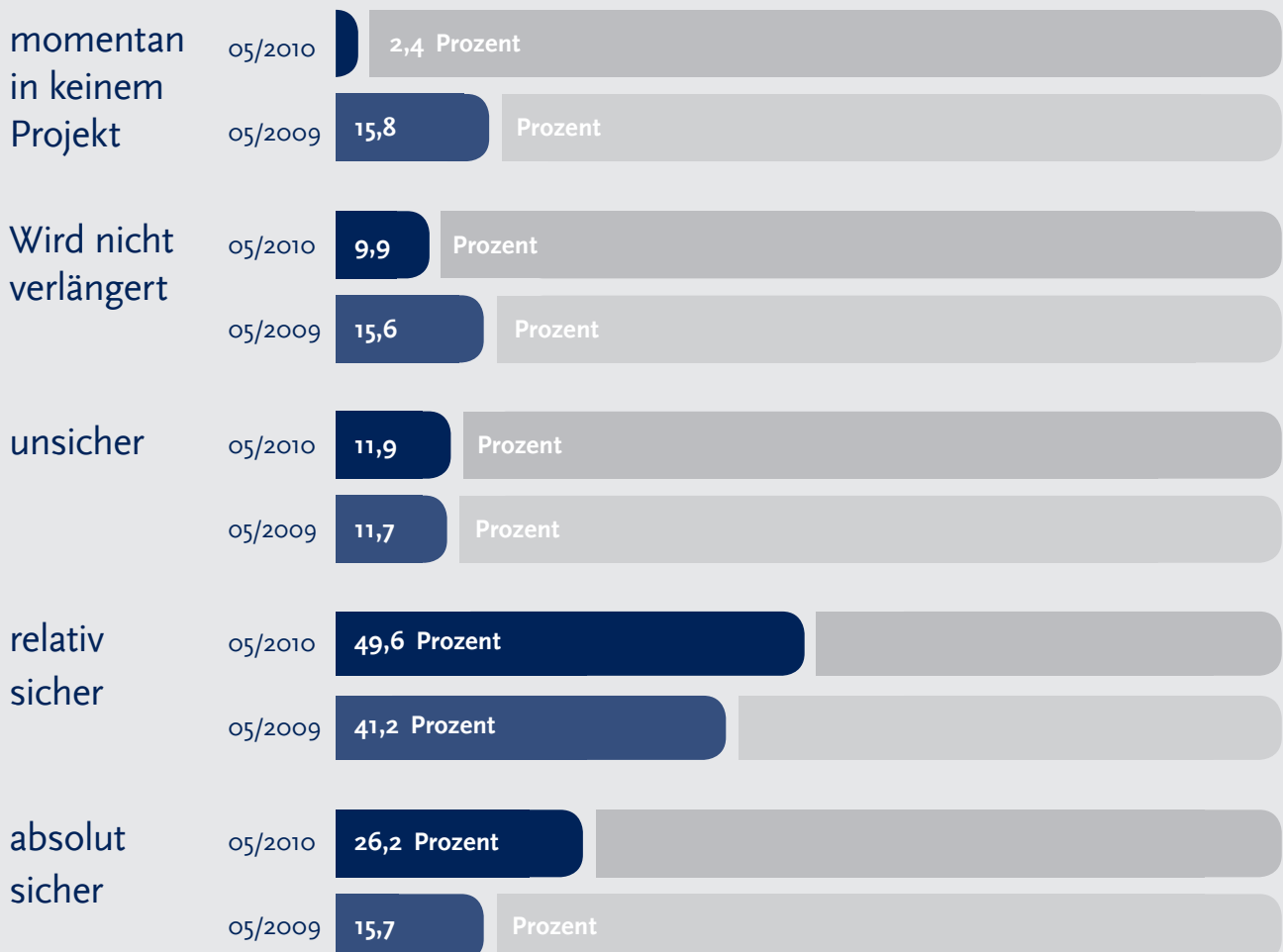
SOLCOM Marktstudie

Zwischenbilanz Geschäftsjahr 2010

Frage 2: Wie sicher sind Sie, dass Ihr aktuelles Projekt verlängert wird?

Bei der Verlängerung von Projekten zeichnet sich ebenfalls ein optimistisches Bild ab. Während sich mehr als drei Viertel aller Befragten sicher sind, dass Ihr aktuelles Projekt

verlängert wird, ist der Personenkreis ohne aktuelles Projekt bzw. mit der Prognose, dass keine Verlängerung zustande kommt, drastisch gesunken.



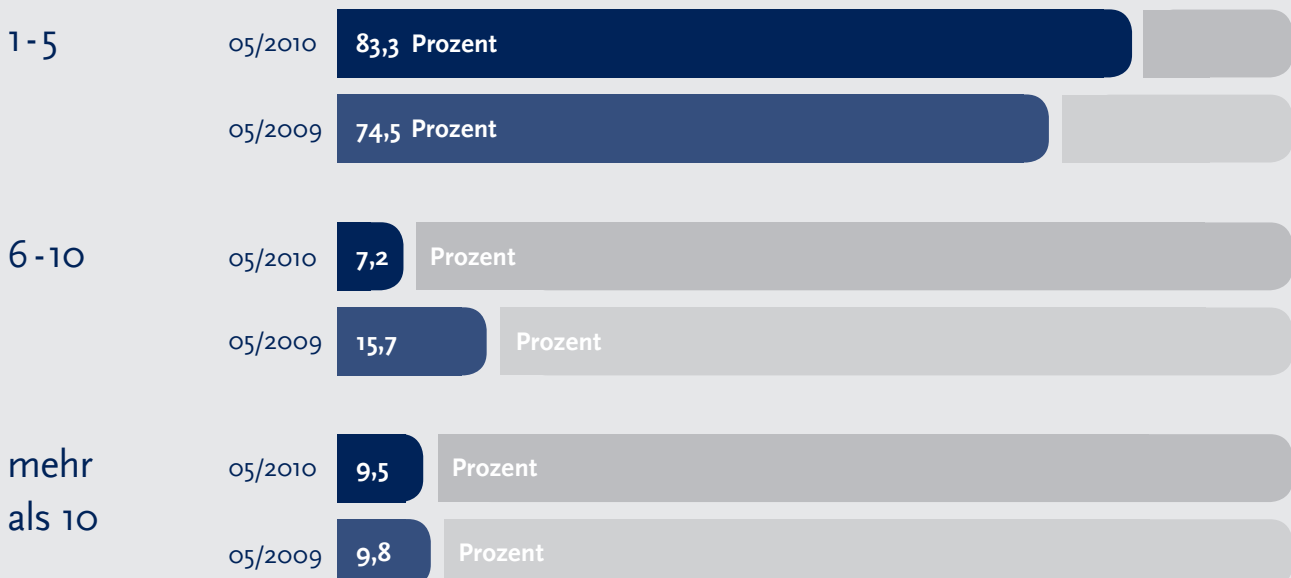
SOLCOM Marktstudie

Zwischenbilanz Geschäftsjahr 2010

Frage 3: Wieviele Vorstellungstermine müssen Sie aktuell durchschnittlich wahrnehmen, um in ein Projekt zu kommen?

Der Trend nach oben führt sich auch bei dieser Fragestellung fort. Der Anteil der Teilnehmer, die mit wenigen Vorstellungsterminen an neue Beauftragungen kommen ist im Vergleich zur Auswertung in 2009 deutlich gestiegen. Möglicher Grund hierfür ist sicherlich die gesteigerte

Nachfrage aufgrund der Wiederaufnahme von temporär eingestellten Projekten seitens der Kundenunternehmen sowie der Mangel an geeigneten Fachkräften auf dem regulären Arbeitsmarkt.



SOLCOM Marktstudie

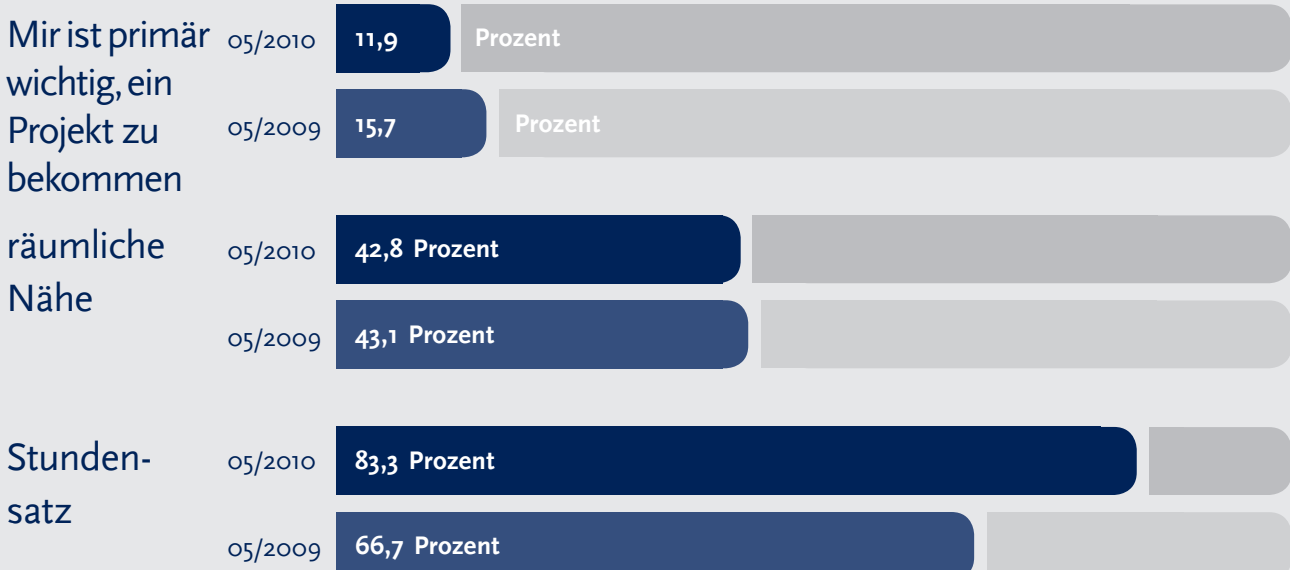
Zwischenbilanz Geschäftsjahr 2010

Frage 4: Welche Faktoren sind aktuell für Sie entscheidend bzgl. der Projektwahl?

(Mehrfachnennungen möglich)

Bei dieser Fragestellung waren Mehrfachnennungen sowie zusätzliche Freitextantworten möglich. Der Stundensatz ist nach wie vor der wichtigste Faktor bei der Projektwahl und legte verhältnismäßig deutlich zu. Entgegen des Vorjahrestrends etablierte sich die im Zusammenhang mit dem Projekt stehende Aufgabe auf dem zweiten Platz. Beides deutet auf eine differenziertere Herangehensweise hin, welche ebenfalls dem Umstand einer verbesserten Marktsituation geschuldet sein könnte. Räumliche Nähe

und die Laufzeit des Projektes sind weiterhin wichtige Faktoren. Die Bereitschaft, auf sämtliche Ansprüche zu verzichten, ist dagegen um mehrere Prozentpunkte zurückgegangen. Die Freitextantworten und damit die Nennung von alternativen Faktoren sind mit marginalen 2,4 % Stimmenanteil entgegen dem Vorjahr mit 34,4 % drastisch zurückgegangen und werden aus diesem Grund nicht explizit aufgeführt.

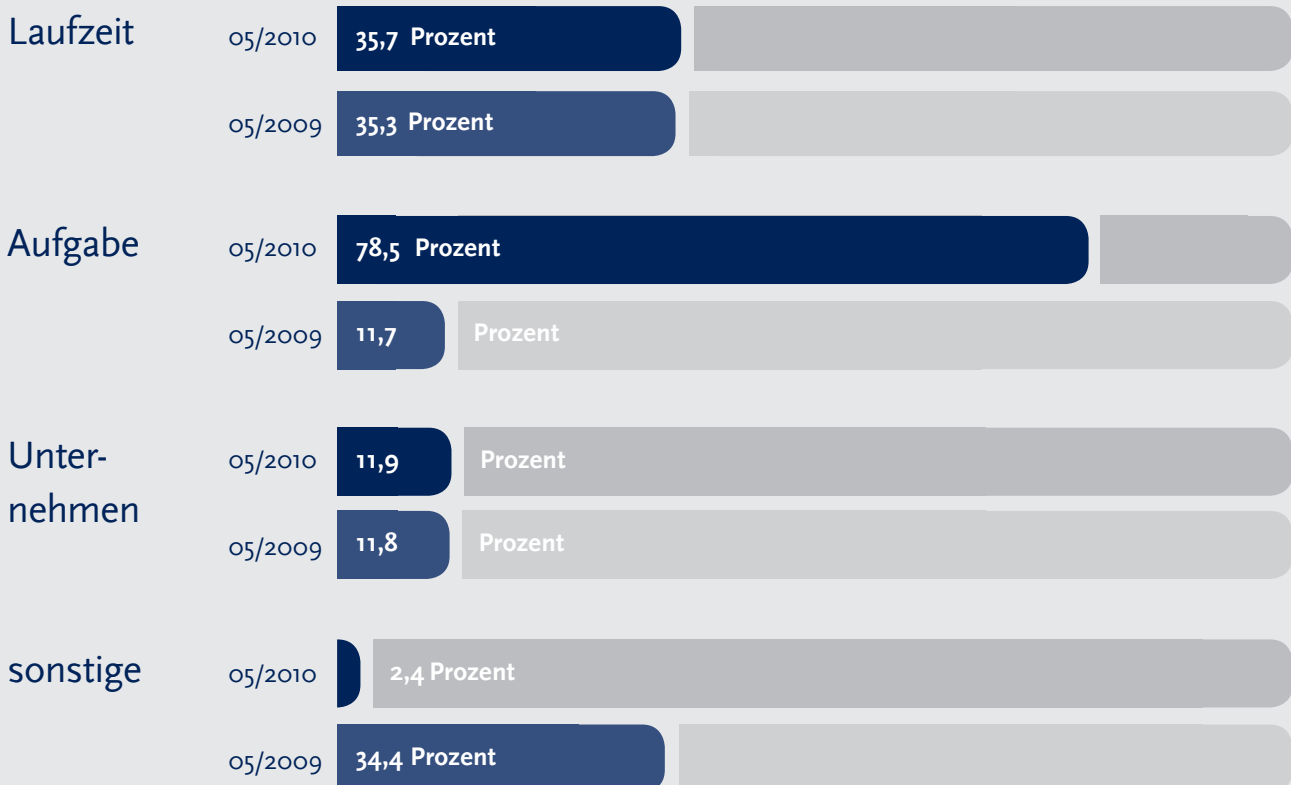


SOLCOM Marktstudie

Zwischenbilanz Geschäftsjahr 2010

Frage 4: Welche Faktoren sind aktuell für Sie entscheidend bzgl. der Projektwahl?

(Mehrfachnennungen möglich)



SOLCOM Marktstudie

Zwischenbilanz Geschäftsjahr 2010

Frage 5: Wie haben sich Ihrer Meinung nach die Stundensätze gegenüber dem Vorjahreszeitraum entwickelt?

Mehr als ein Drittel (36,2 %) der Befragten konnte sich über gestiegene Stundensätze im bisherigen Jahresverlauf freuen. Hingegen beklagt ein Viertel (25,7 %) der Teilnehmer

sinkende Stundensätze. Für 38,1 % der befragten Personen blieb aus monetärer Sicht bisher alles beim Alten.



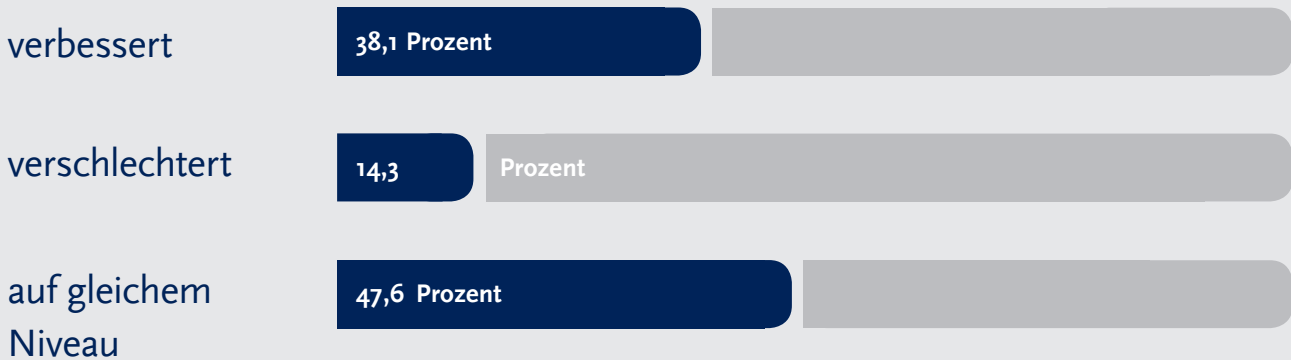
SOLCOM Marktstudie

Zwischenbilanz Geschäftsjahr 2010

Frage 6: Wie hat sich Ihre Projektauslastung in 2010 im Vergleich zum Vorjahr entwickelt?

Bei der Auswertung zur Projektauslastung zeichnet sich ein ähnlicher Trend wie bei den Stundensätzen ab. Mehr als ein Drittel (38,1 %) konnte eine merkbare Verbesserung der Auslastung für sich verbuchen. Bei diesem Thema lag der Anteil derer, die über eine Verschlechterung der Situation

klagten, jedoch deutlich geringer als in der vorangegangenen Fragestellung zum Stundensatz. Dementsprechend hoch ist der Anteil der Personen, die hinsichtlich der Projektauslastung ein gleich bleibendes Niveau verspürten.



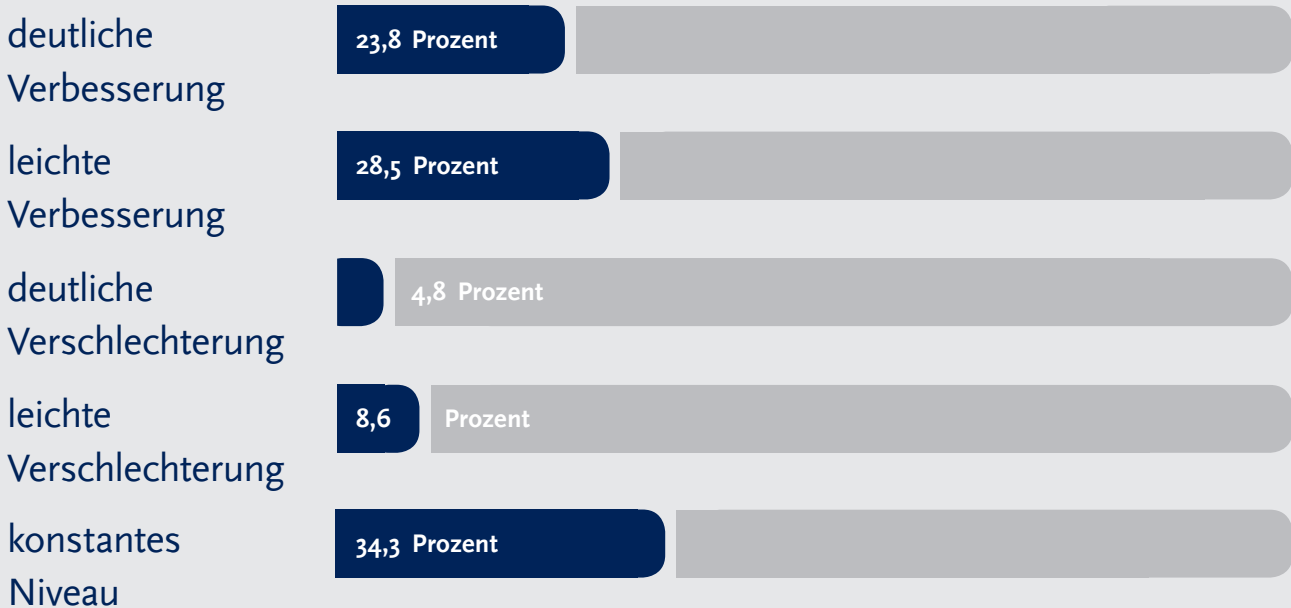
SOLCOM Marktstudie

Zwischenbilanz Geschäftsjahr 2010

Frage 7: Was erwarten Sie im Bezug auf die Projektauslastung für das Gesamtjahr 2010?

Der befragte Teilnehmerkreis zeichnet ein optimistisches Bild für die Zukunft. Mehr als die Hälfte (52,3 %) erwartet eine Verbesserung der eigenen Auslastung bis zum Ende des Jahres. Lediglich 13,2 % der Befragten rechnen hingegen mit einer Verschlechterung der Situation. Interessant ist

hierbei auch die Gegenüberstellung der Personenkreise, die von einer deutlichen Verbesserung mit 23,8 % bzw. Verschlechterung mit lediglich 4,8 % ausgehen.



Kontakt

Ihr Ansprechpartner

SOLCOM

Zvezdan Probojcevic

Schuckertstraße 1
D-72766 Reutlingen

Tel. +49 - (0) 7121 / 1277 - 453
Fax +49 - (0) 7121 / 1277 - 490

<http://www.solcom.de>
z.probojcevic@solcom.de

HRB 353216, Amtsgericht Stgt.
Sitz d. Gesellschaft: Reutlingen

Geschäftsführer:
Dipl.-Kaufm. Thomas Müller

Gibt es in Ihrem Hause weitere Fragestellungen aus dem Bereich der Informationstechnologie, die Sie gerne durch statistische Erhebungen fundiert klären möchten? Wir freuen uns auf Ihre Vorschläge und stellen Ihnen die Ergebnisse gerne kostenlos zur Verfügung.