

Die Spezialisten  
für externe  
Projektunterstützung

[www.solcom.de](http://www.solcom.de)



# SOLCOM Marktstudie

## Zwischenbilanz Geschäftsjahr 2012



# SOLCOM Marktstudie

## Zwischenbilanz Geschäftsjahr 2012

### Über diese Umfrage

Mitte Mai 2012 hatten wir 7.012 Abonnenten des SOLCOM Online Magazins gebeten, uns mitzuteilen, wie sie das erste Halbjahr empfanden und dabei ihre persönliche Projektsituation einschätzen. In dieser Studie stellen wir Ihnen die aufschlussreichen Ergebnisse aus der Auswertung von 214 Teilnehmern zur Verfügung.

**Auswertung vom:** 10.07.2012  
**Abonentenzahl:** 7.012  
**Teilnehmerzahl:** 214



### Das SOLCOM Online Magazin

Das SOLCOM Online Magazin erscheint regelmäßig und stellt Freiberuflern wissenswerte Informationen rund um das Projektgeschäft zur Verfügung. Für das Magazin schreiben ausgesuchte Spezialistenteams aus renommierten Anwälten, Steuerberatern, Coaches und anderen Experten unterschiedlicher Fachrichtungen, die hohe Qualität und Aktualität garantieren. Dabei werden beispielsweise Themen wie Marktentwicklungen, rechtliche und steuerliche Veränderungen speziell für Freiberufler oder rechtliche Aspekte behandelt.

### Das Unternehmen

SOLCOM ist einer der führenden Dienstleister in Deutschland bei der Besetzung von Projekten mit hochqualifizierten Experten aus den Bereichen Informationstechnologie, Ingenieurwesen und Management-Consulting. Externen Projektpartnern bietet SOLCOM spannende Projekte bei Kunden, die zu den Top 500-Unternehmen der deutschen Wirtschaft zählen. SOLCOM ist seit 1994 am Markt tätig und wächst jährlich mit zweistelligen Zuwachsraten.

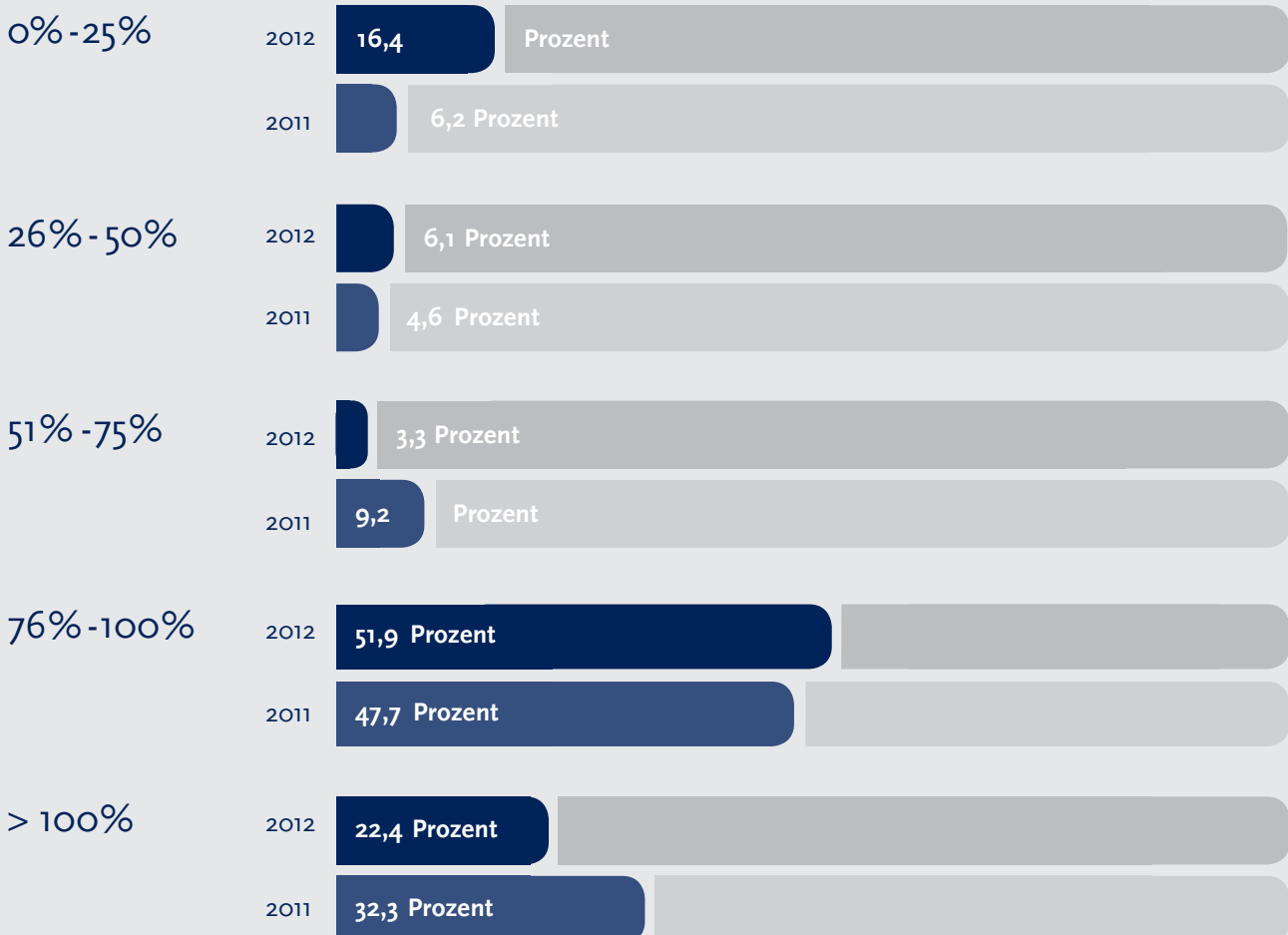
# SOLCOM Marktstudie

## Zwischenbilanz Geschäftsjahr 2012

### Frage 1: Wie war Ihre Projektauslastung im ersten Halbjahr 2012?

Die Projektauslastung für Freiberufler hat sich im ersten Halbjahr im Vergleich zum letzten Jahr etwas verschlechtert. Die Anzahl der Teilnehmer mit schwacher Auslastung bis 25 Prozent hat sich um 10 Prozentpunkte erhöht. Gleichzeitig

sind die Werte mit einer Auslastung zwischen 51 und 75 Prozent sowie über 100 Prozent etwas gefallen, befinden sich jedoch noch immer auf erfreulich hohem Niveau.



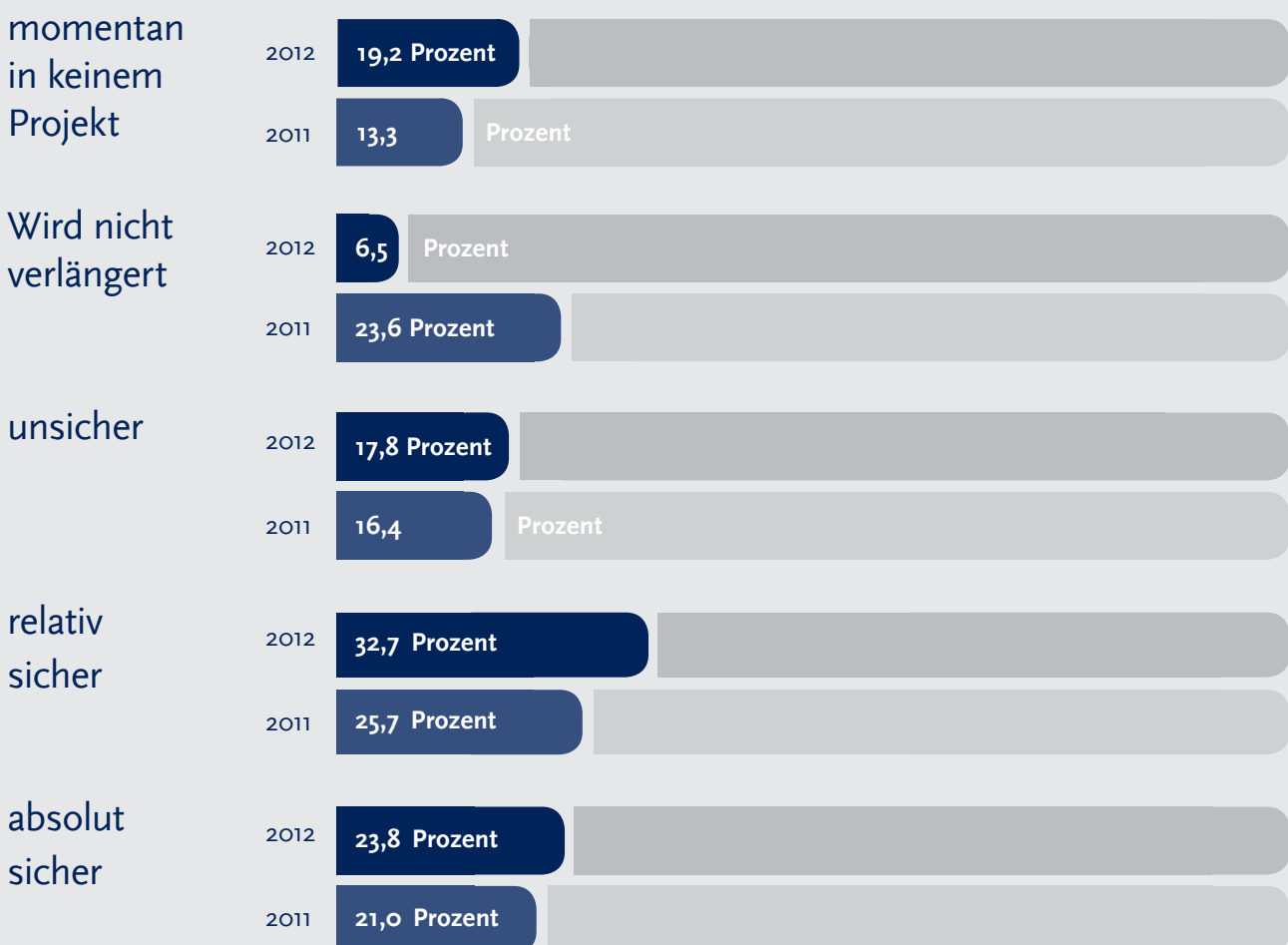
# SOLCOM Marktstudie

## Zwischenbilanz Geschäftsjahr 2012

### Frage 2: Wie sicher sind Sie, dass Ihr aktuelles Projekt verlängert wird?

Bei dieser Frage ergibt sich ein differenziertes Bild: Zwar ist der Anteil der Freiberufler, die sich zum Zeitpunkt der Studie in keinem Projekt befanden, gestiegen, doch die

Werte, die auf eine Beendigung des Projekts hindeuten, sind gefallen. Gleichzeitig sind die Werte mit einer sicheren Projektverlängerung teilweise deutlich gestiegen.



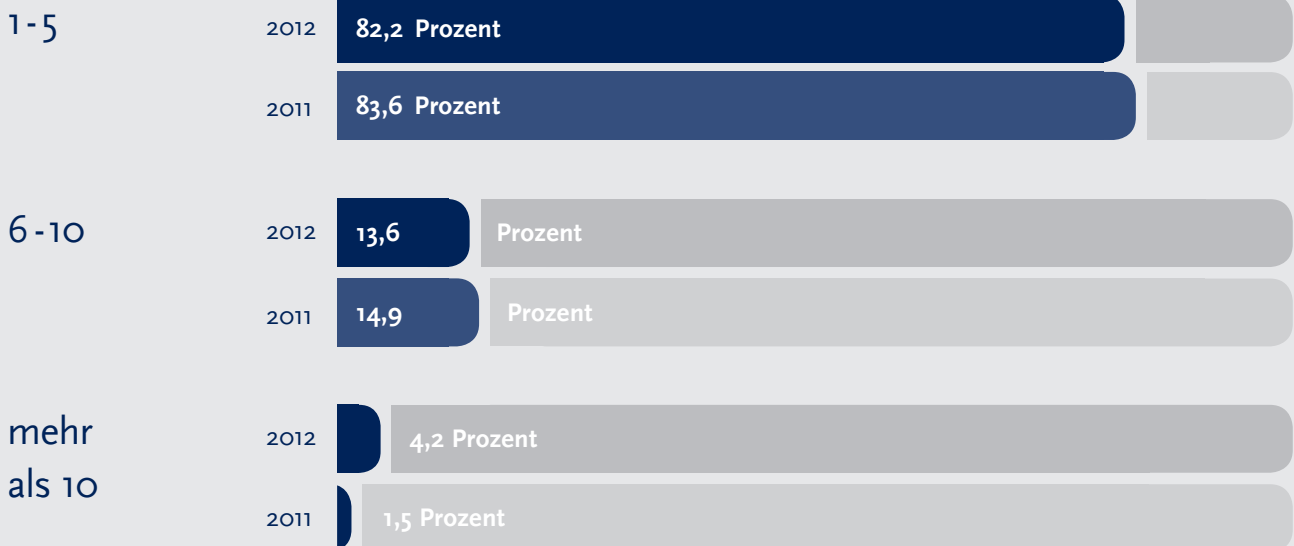
# SOLCOM Marktstudie

## Zwischenbilanz Geschäftsjahr 2012

### Frage 3: Wieviele Vorstellungstermine müssen Sie aktuell durchschnittlich wahrnehmen, um in ein Projekt zu kommen?

Der Anteil der Befragten, der mit wenigen Vorstellungsterminen an neue Beauftragungen kommt, ist mit über 80 Prozent auf sehr hohem Niveau. Jedoch muss ein leicht

steigender Prozentsatz mehr als 10 Vorstellungstermine wahrnehmen, der Wert liegt mit 4,2 Prozent noch immer sehr tief.



# SOLCOM Marktstudie

## Zwischenbilanz Geschäftsjahr 2012

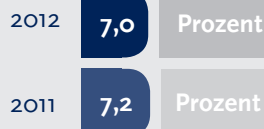
### Frage 4: Welche Faktoren sind aktuell für Sie entscheidend bzgl. der Projektwahl?

(Mehrfachnennungen möglich)

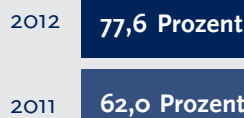
Bei dieser Fragestellung waren Mehrfachnennungen sowie eine Freitextantwort möglich. Die gute wirtschaftliche Situation wird darin verdeutlicht, dass der Stundensatz nicht mehr an erster Stelle steht und andere Faktoren in den Vordergrund nach oben gerückt sind. So hat sich die Aufgabe mit 83,6 Prozent an die erste Stelle gesetzt,

gefolgt von der räumlichen Nähe mit 77,6 Prozent. Der Stundensatz liegt mit 64,5 Prozent nur noch auf Rang drei. Deutlich erhöht, mit nunmehr fast 10 Prozent, haben sich die sonstigen Faktoren. Besonders häufig wurde dort im Freitextfeld das Umfeld im Projekt genannt – Faktoren wie das Team oder Ausstattung des Arbeitsplatzes.

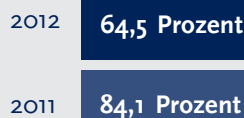
Mir ist primär wichtig, ein Projekt zu bekommen



räumliche Nähe



Stundensatz



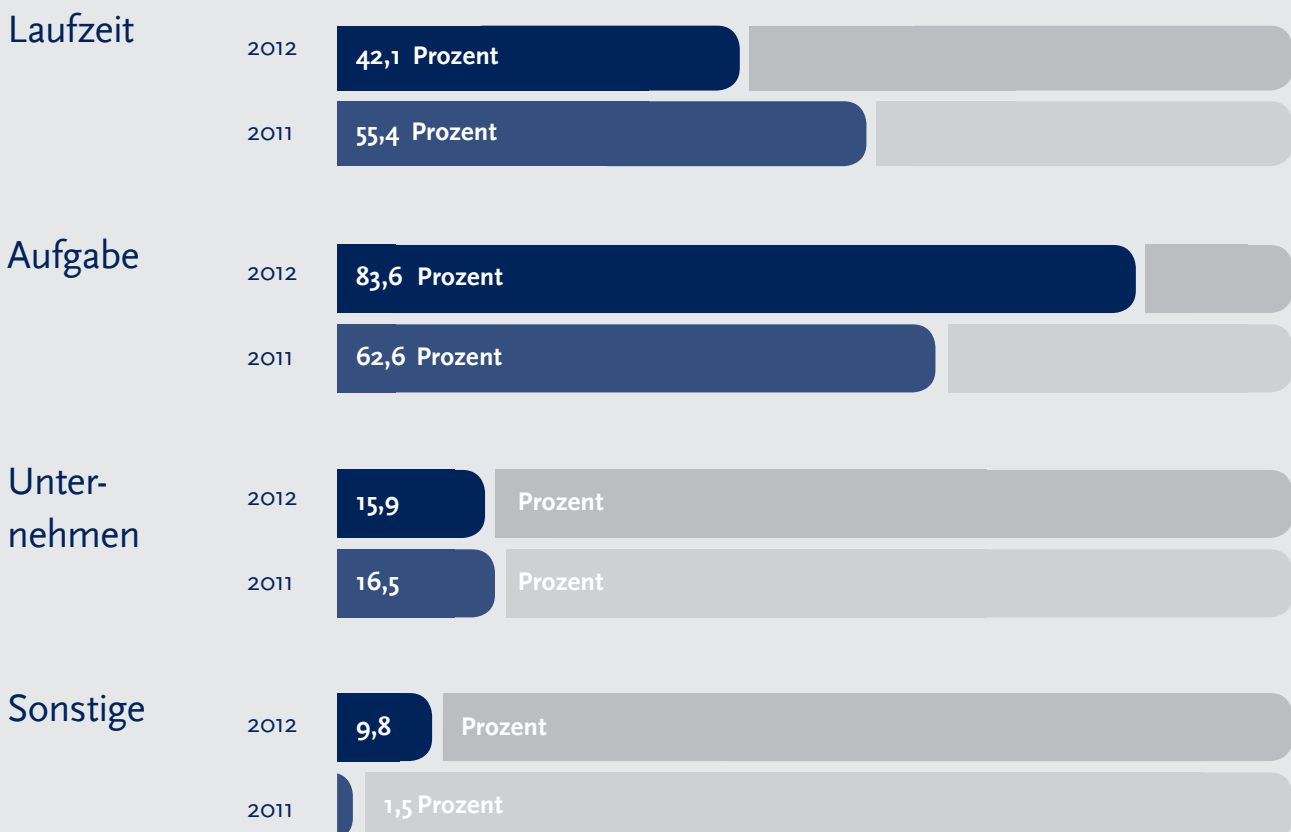
Mehr auf der folgenden Seite

# SOLCOM Marktstudie

## Zwischenbilanz Geschäftsjahr 2012

### Frage 4: Welche Faktoren sind aktuell für Sie entscheidend bzgl. der Projektwahl?

(Mehrfachnennungen möglich)



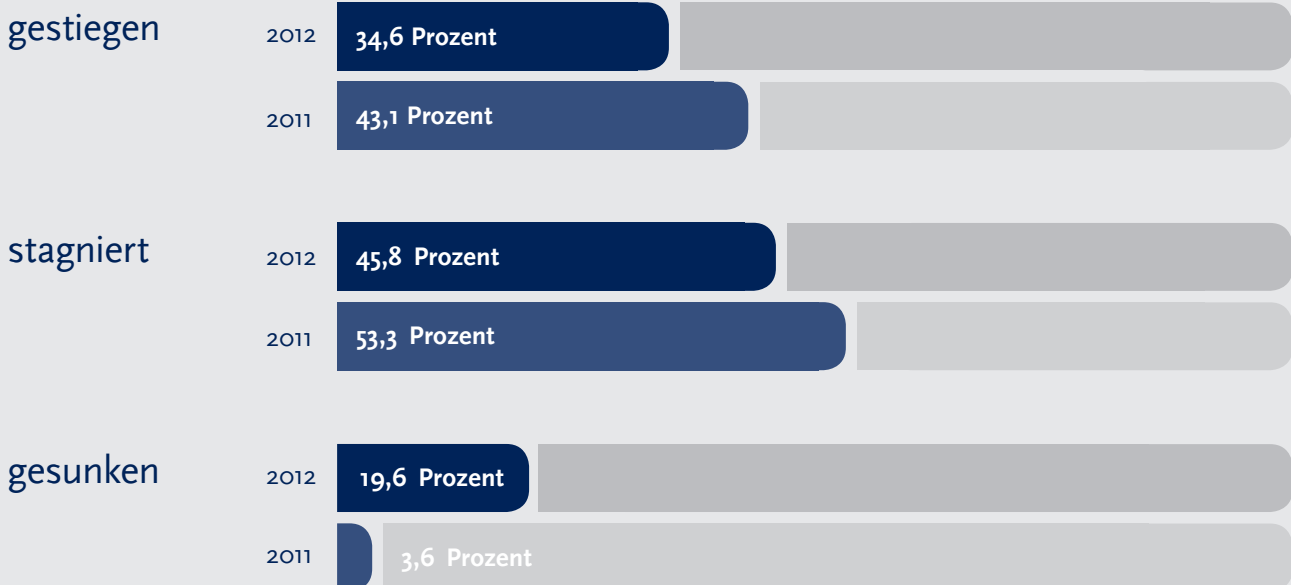
# SOLCOM Marktstudie

## Zwischenbilanz Geschäftsjahr 2012

### Frage 5: Wie haben sich Ihrer Meinung nach die Stundensätze gegenüber dem Vorjahreszeitraum entwickelt?

Hier zeichnet sich eine Verschlechterung im Vergleich zum Vorjahr ab. So beklagen fast 20 Prozent der Teilnehmer sinkende Stundensätze und nur noch 34,6 Prozent eine Steigerung – knapp 9 Prozent weniger als im Vorjahr. 45,8

Prozent, und damit die Mehrheit der Teilnehmer, nahmen in den ersten sechs Monaten eine Stagnation bei der Entwicklung der Stundensätze wahr.





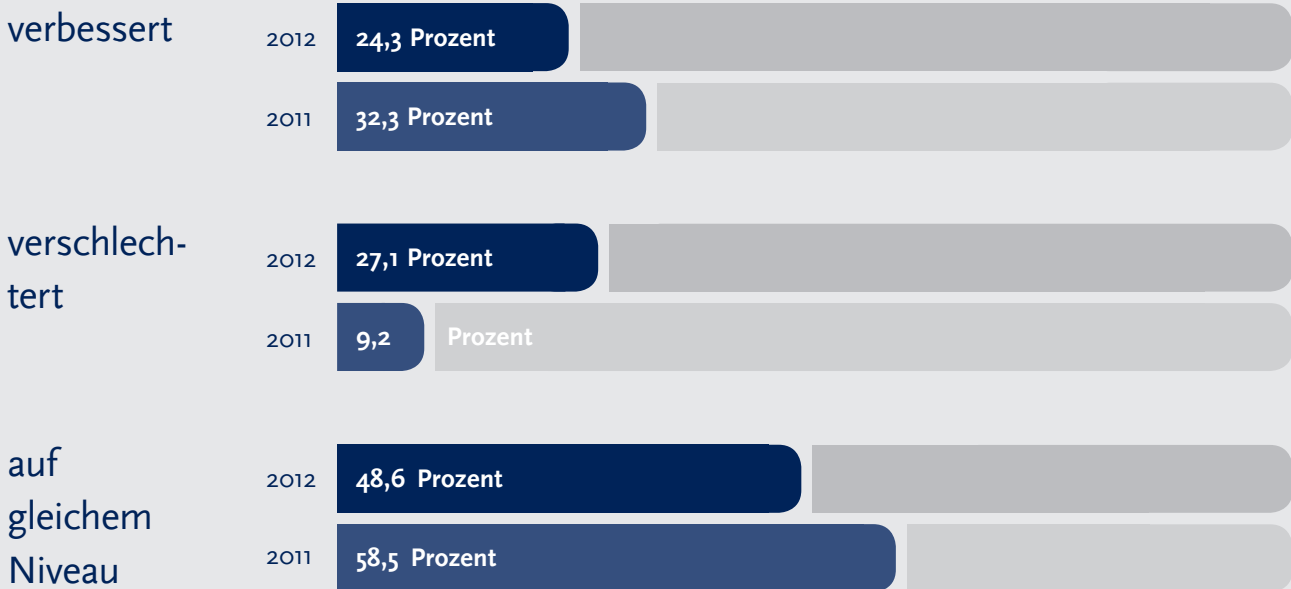
# SOLCOM Marktstudie

## Zwischenbilanz Geschäftsjahr 2012

### Frage 6: Wie hat sich Ihre Projektauslastung in 2012 im Vergleich zum Vorjahr entwickelt?

Auch die Projektauslastung liegt korrespondierend zur vorangegangenen Fragestellung für die Mehrheit auf gleichem Niveau, im Vergleich zum Vorjahr jedoch leicht rückläufig. Der Anteil der Befragten, für die sich die Situation ver-

schlechtert hat, ist deutlich angestiegen und liegt bei 27,1 Prozent, dementsprechend ist der Anteil der Teilnehmer, für den sich die Projektauslastung verbessert hat, gesunken.



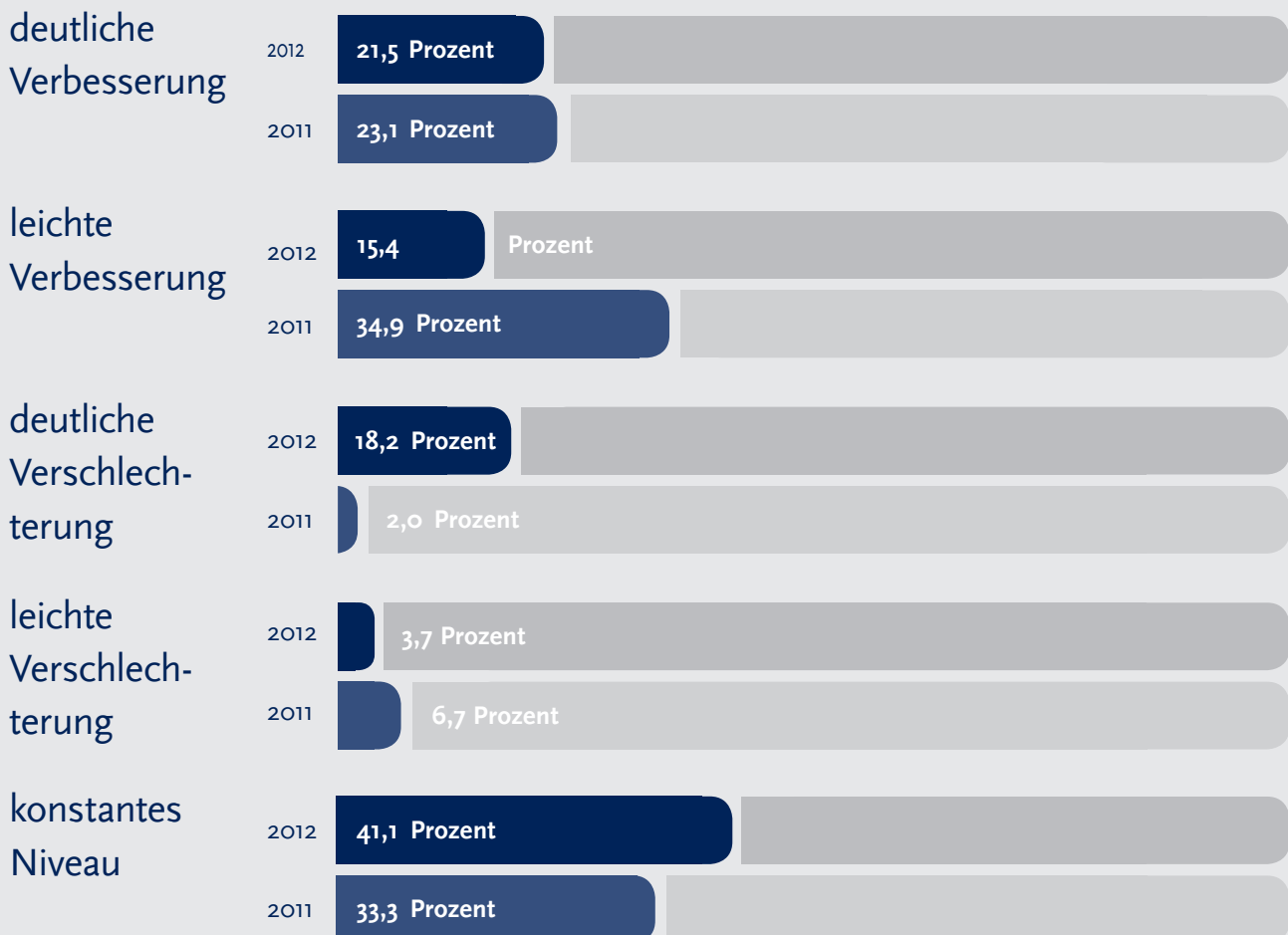
# SOLCOM Marktstudie

## Zwischenbilanz Geschäftsjahr 2012

### Frage 7: Was erwarten Sie im Bezug auf die Projektauslastung für das Gesamtjahr 2012?

Fast 80 Prozent der Befragten sehen eine Verbesserung bzw. konstantes Niveau für die Projektauslastung im Gesamtjahr 2012. Wobei die Mehrheit mit 41,1 Prozent von

einer stabilen Lage ausgeht. Nur 21,9 Prozent sehen einen negativen Trend für 2012. Allerdings hat sich dieser Wert im Vergleich zum Vorjahr deutlich erhöht.



# Kontakt

## Ihr Ansprechpartner

### **SOLCOM**

Zvezdan Probojcevic

Schuckertstraße 1  
D-72766 Reutlingen

Tel. +49 - (0) 7121 / 1277 - 453  
Fax +49 - (0) 7121 / 1277 - 490

[www.solcom.de](http://www.solcom.de)  
[z.probojcevic@solcom.de](mailto:z.probojcevic@solcom.de)

HRB 353216, Amtsgericht Stgt.  
Sitz d. Gesellschaft: Reutlingen

Geschäftsführer:  
Dipl.-Kaufm. Thomas Müller